



AGENZIA INTERREGIONALE PER IL FIUME PO
AIPo

UFFICIO OPERATIVO DI PARMA

opere idrauliche di 2° categoria R.D. 11.02.1867 n. 3598

PROGETTO ESECUTIVO

PR-E-1094 – PARMA-2.

INTERVENTI DI RIQUALIFICAZIONE FLUVIALE E DI OTTIMIZZAZIONE DELLA FUNZIONALITA' IDRAULICA DEL TORRENTE PARMA IN CORRISPONDENZA DEL CENTRO ABITATO DI COLORNO E DEL FIUME PO IN COMUNE DI SISSA-TRE CASALI TRAMITE CONSOLIDAMENTO DEI MANUFATTI ARGINALI E DELLE SPONDE FLUVIALI NEI TRATTI CRITICI E GESTIONE DELLA VEGETAZIONE RIPARIALE

CUP B58H23011650006

Allegato

**PLANIMETRIA E SEZIONI DI
PROGETTO INTERVENTI
I1 ED I2**

11.4

gruppo di progettazione

funzionario specialista tecnico

Chiare Quintavalla
Ing. Chiara Quintavalla

funzionario specialista tecnico

Corrado Zanelli
Geom. Corrado Zanelli

istruttore idraulico

Luca Gili
Geom. Luca Gili

Visto: IL RESPONSABILE UNICO DEL PROGETTO

Monica Larocca
Dott. Ing. Monica Larocca

perizia n. **1290**

data: **15/01/2026**

prot. n. _____

aggiornamenti:

data: _____

data: _____

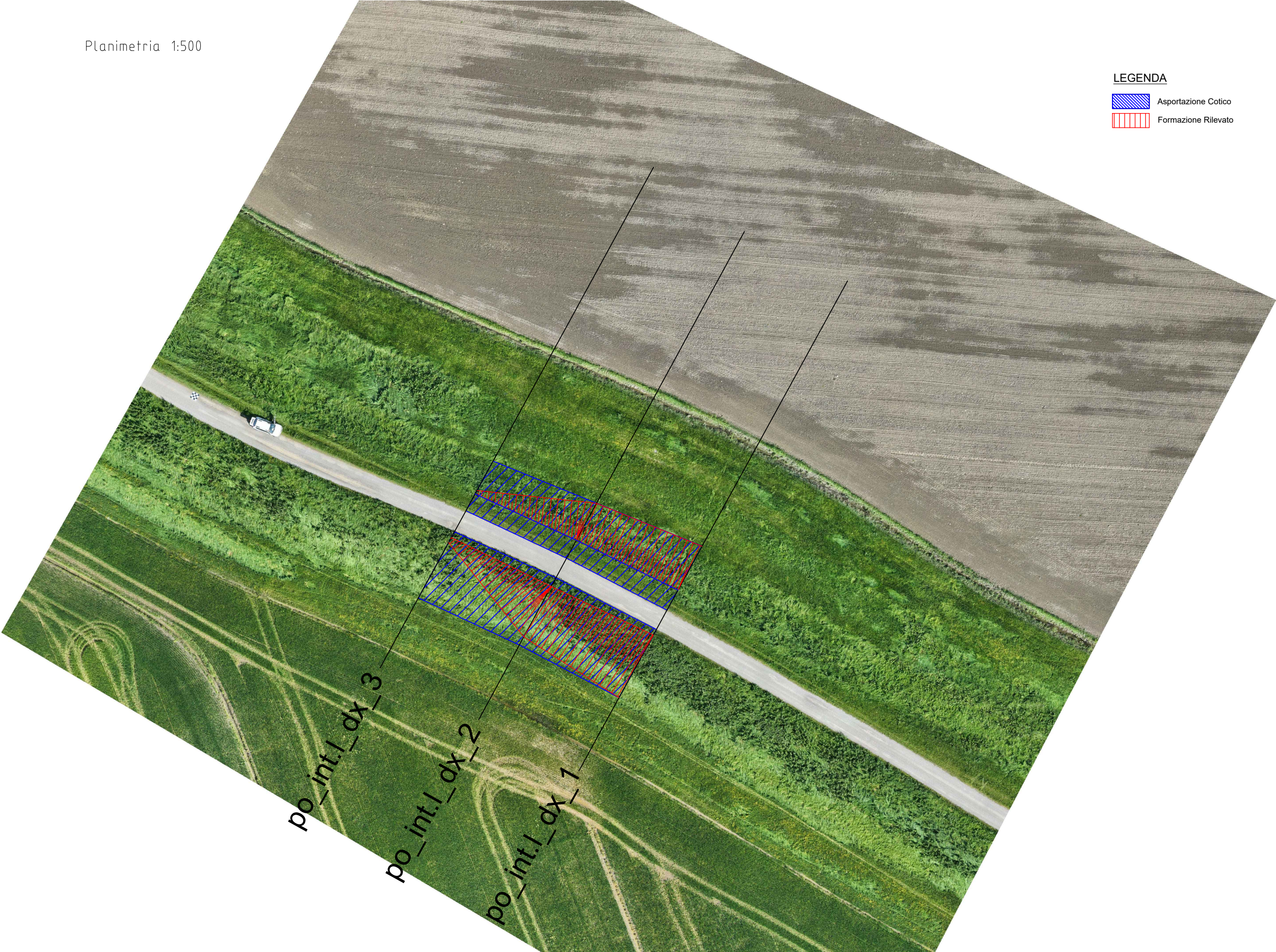
Intervento I1 - Comune di Sissa Trecasali

Planimetria 1:500

LEGENDA

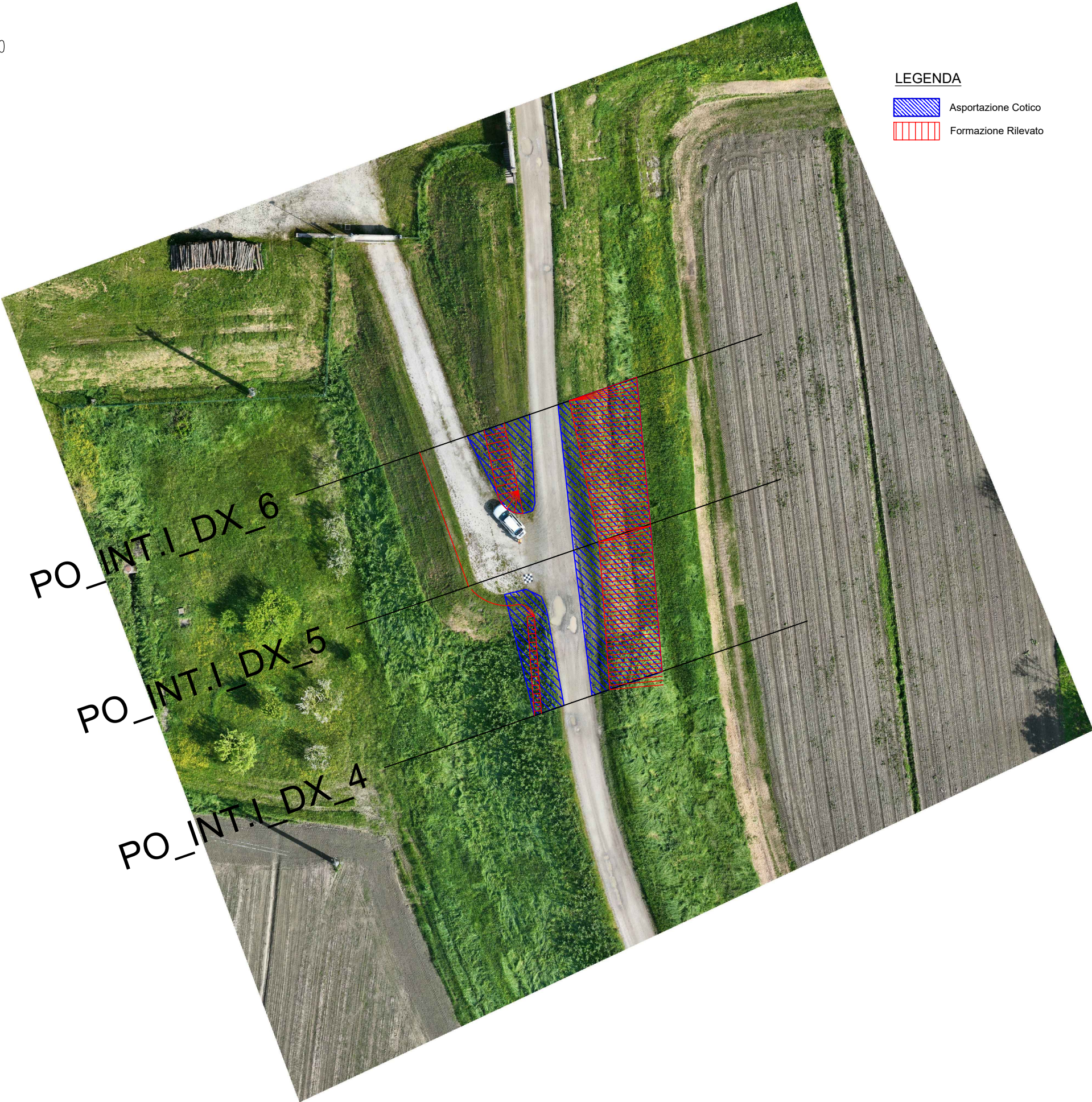
Asportazione Cotico

Formazione Rilevato



Intervento I2

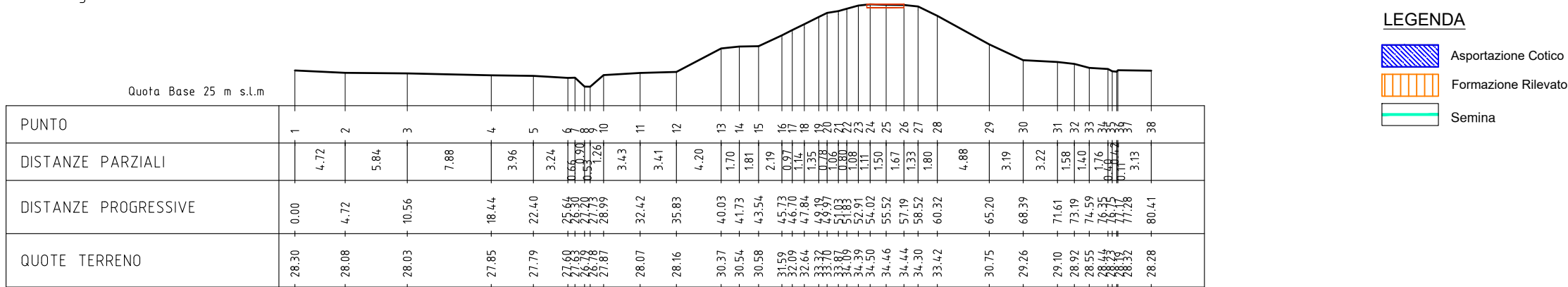
Planimetria 1:500



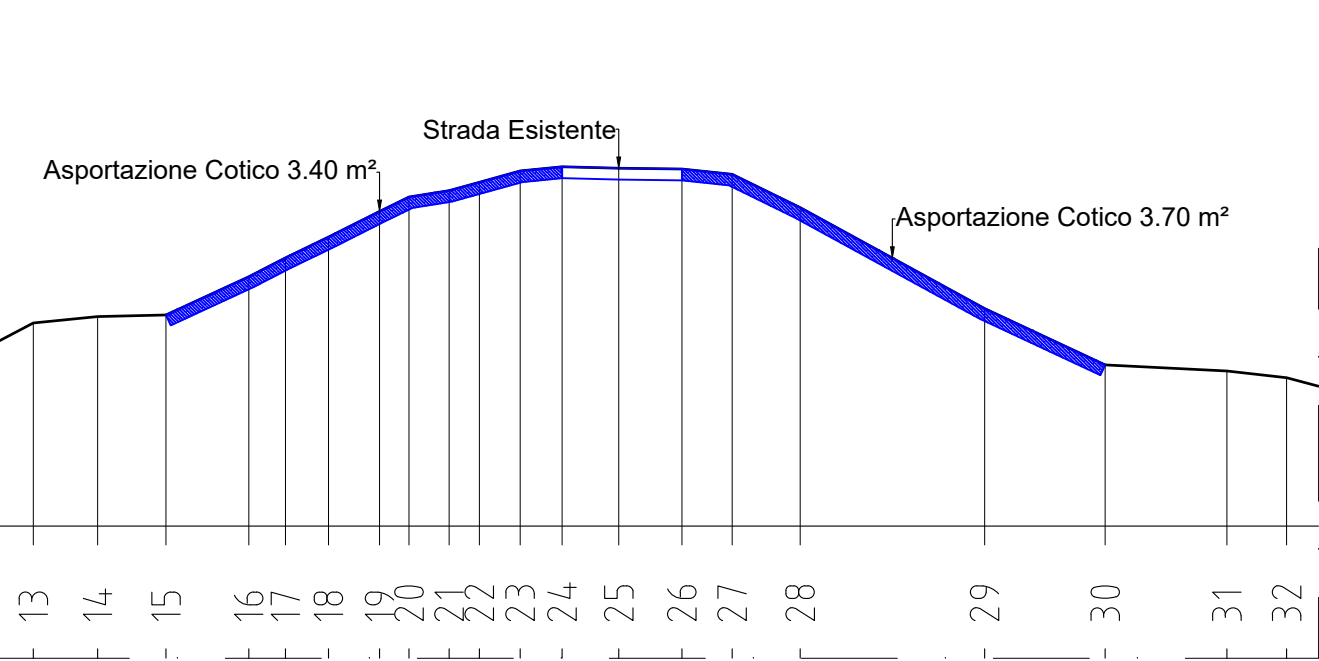
Intervento I1 - Sezione
PO_int.l_dx_1

Sezione Stato di Fatto

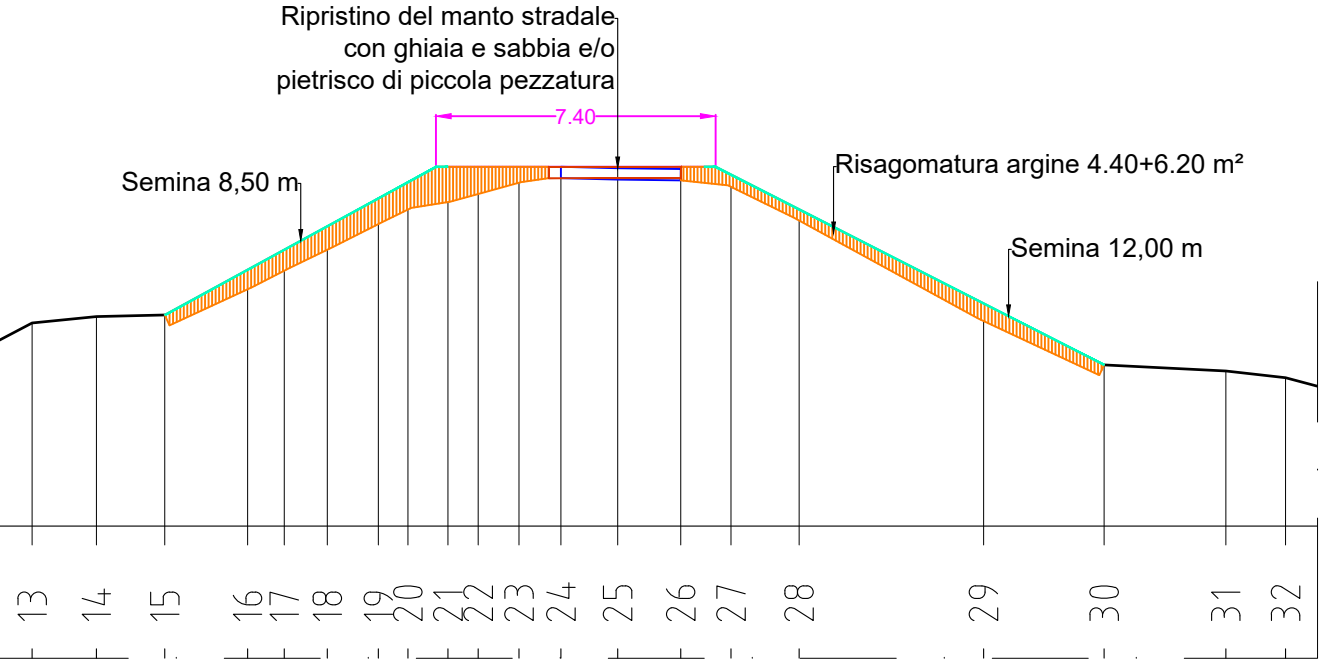
Scala altezze 1:500
Scala lunghezze 1:500



Sezione Scotico
scala 1:100



Sezione Progetto
scala 1:100

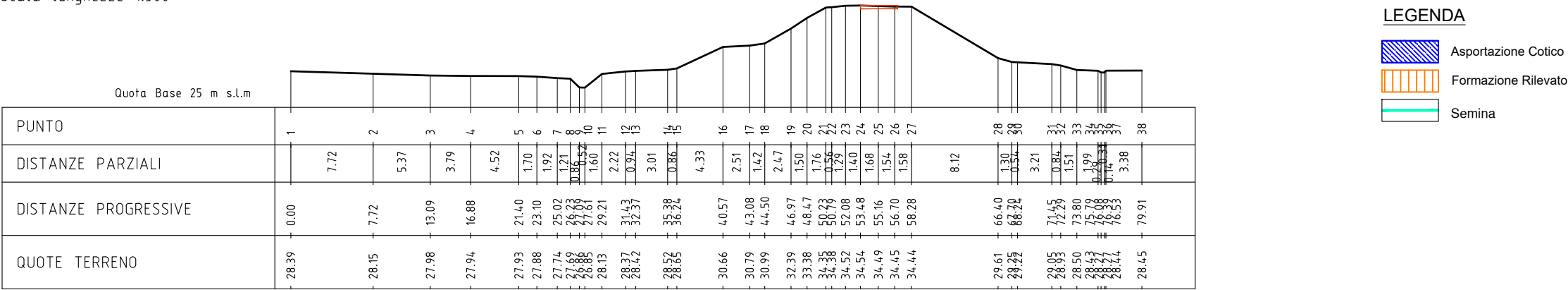


Intervento I1 - Sezione P0_int.l_dx_2

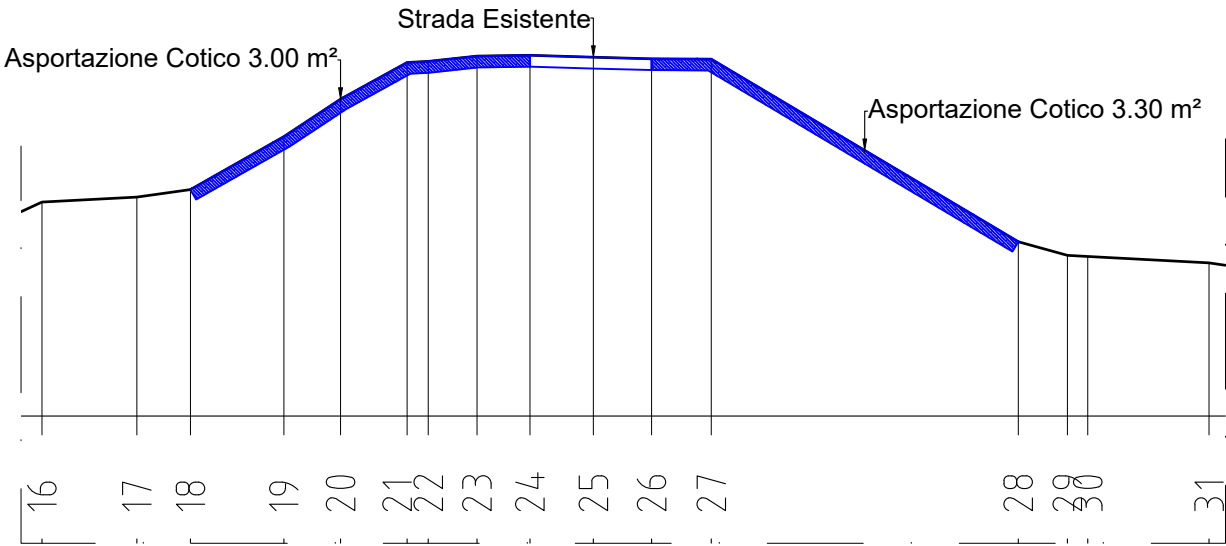
Sezione Stato di Fatto

Scala altezze 1:500

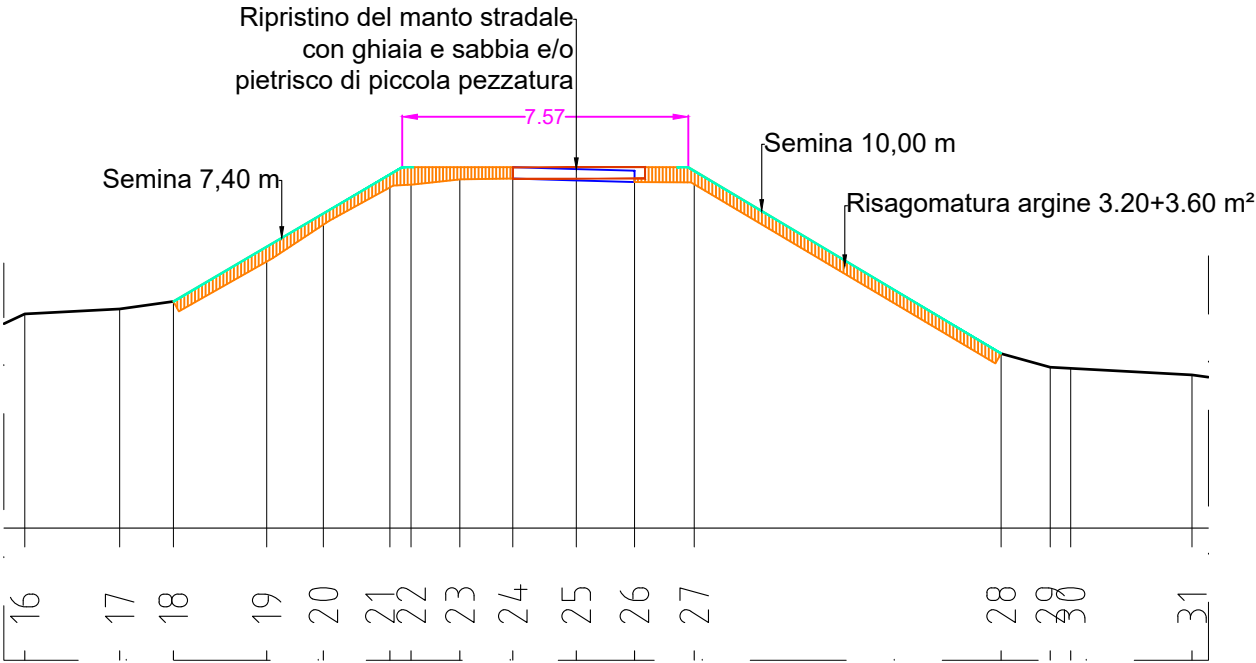
Scala lunghezze 1:500



Sezione Scotico
scala 1:100



Sezione Progetto
scala 1:100

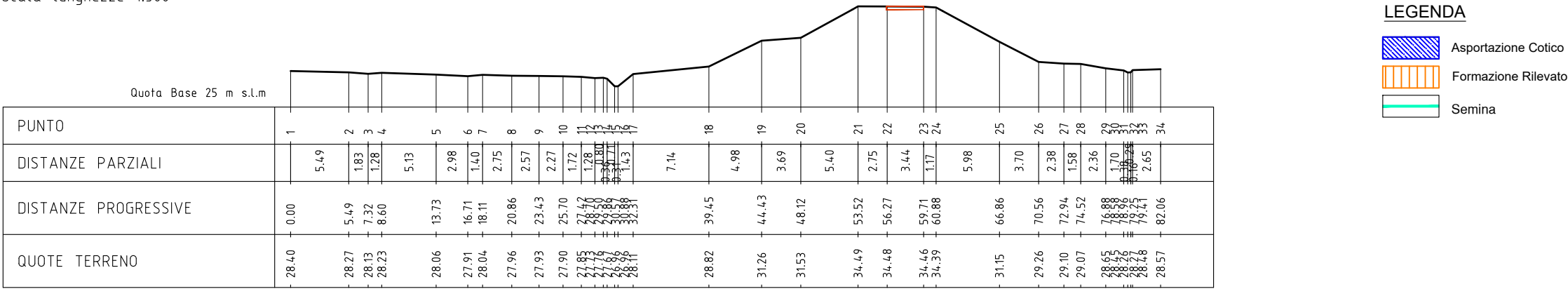


Intervento I1 - Sezione
PO_int.I_dx_3

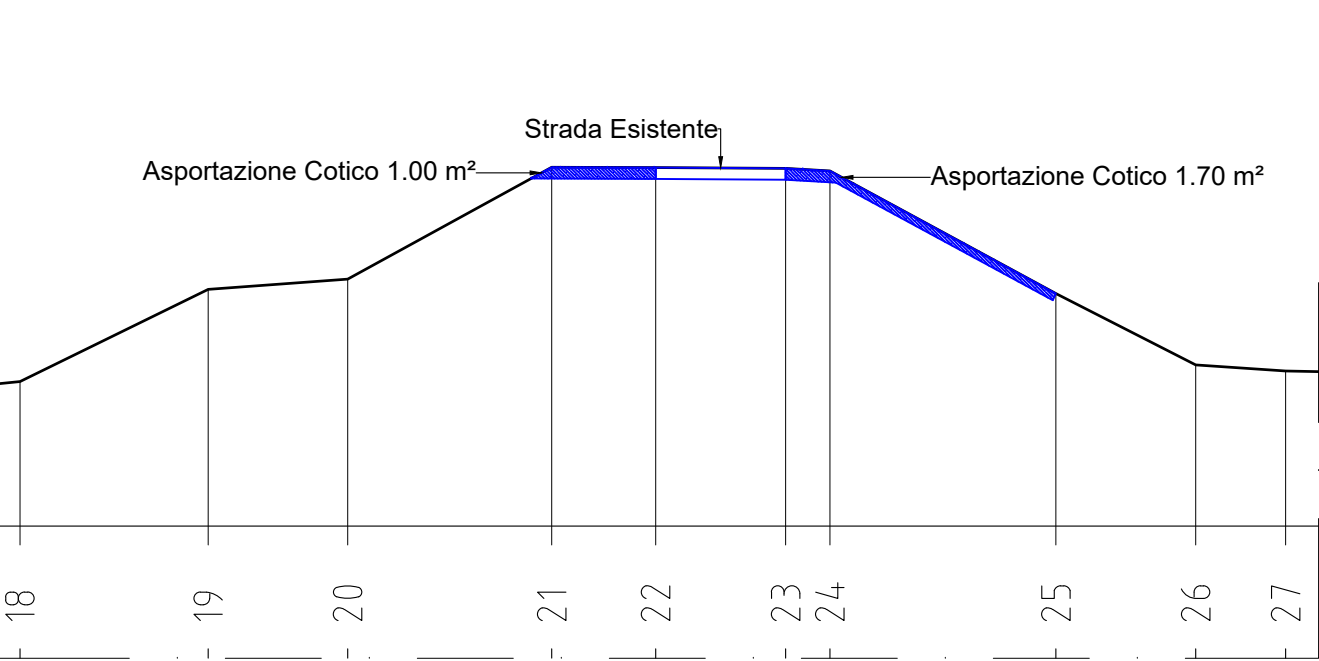
Sezione Stato di Fatto

Scala altezze 1:500

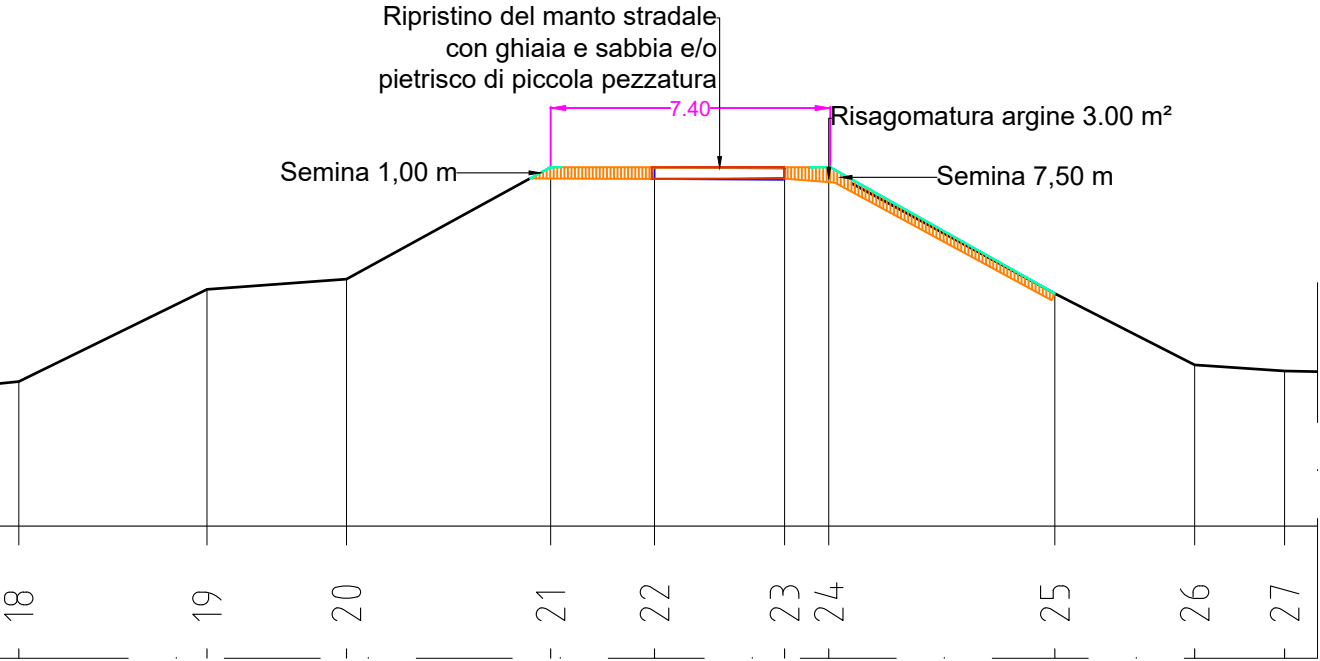
Scala lunghezze 1:500



Sezione Scotico
scala 1:100



Sezione Progetto
scala 1:100

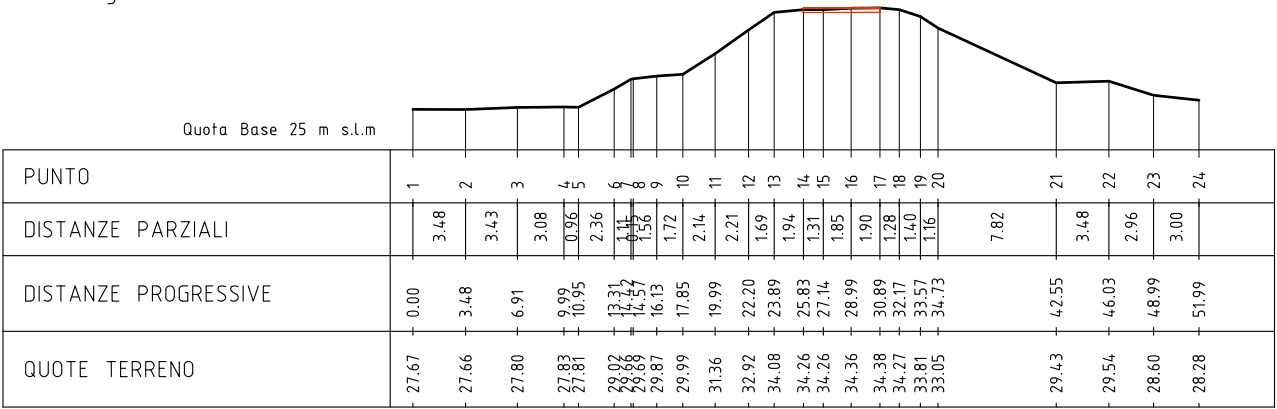


Intervento I2 - Sezione PO_int.l_dx_4

Sezione Stato di Fatto

Scala altezze 1:500

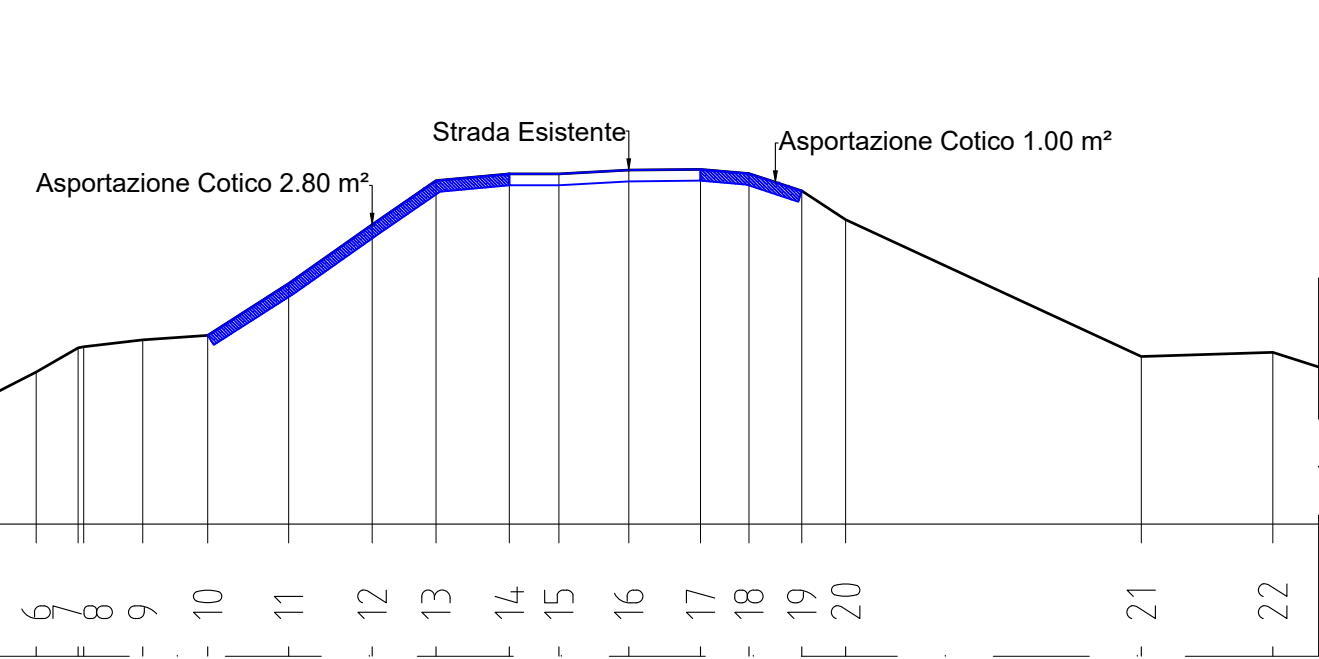
Scala lunghezze 1:500



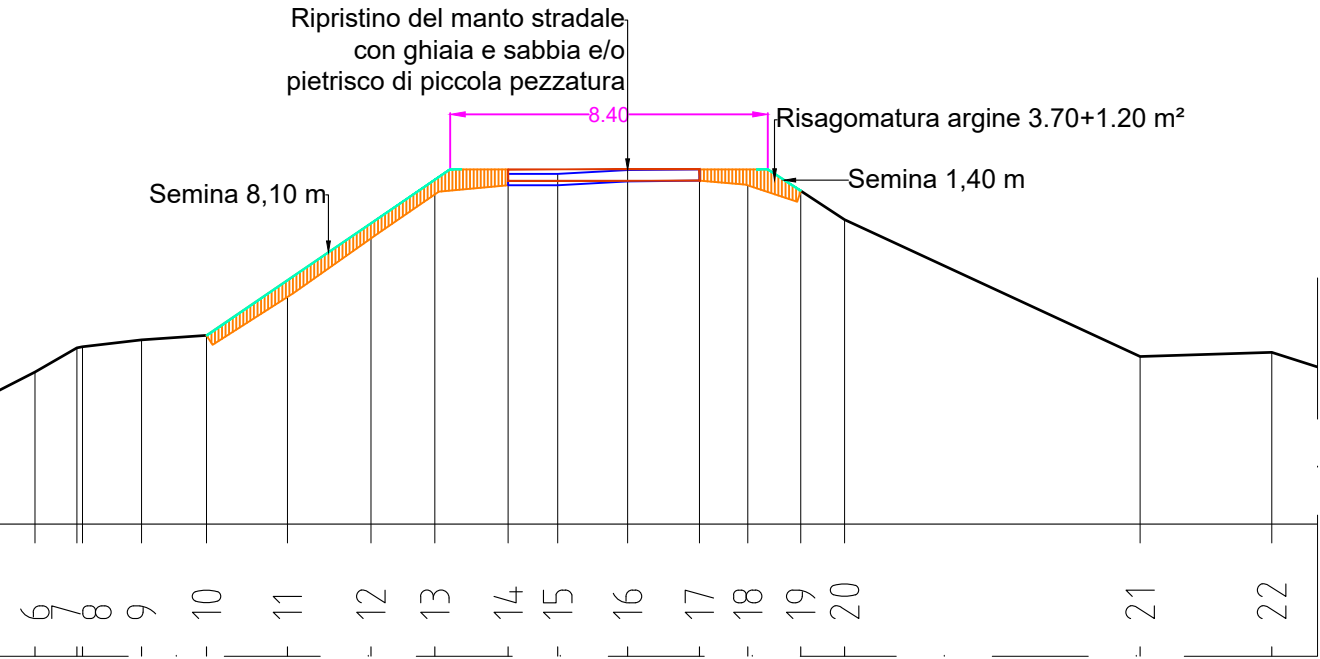
LEGENDA

- Asportazione Cotico
- Formazione Rilevato
- Semina

Sezione Scotico
scala 1:100



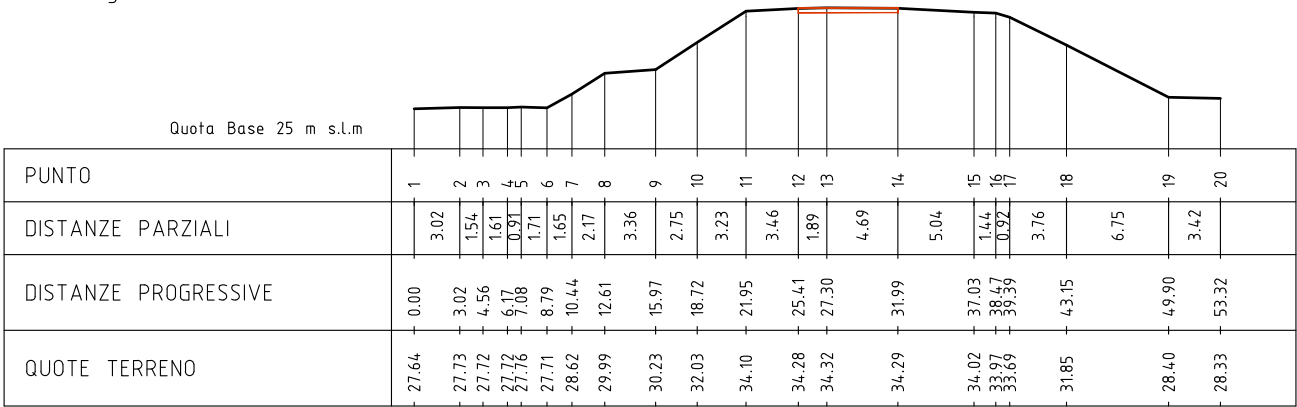
Sezione Progetto
scala 1:100



Intervento I2 - Sezione PO_int.I_dx_5

Sezione Stato di Fatto

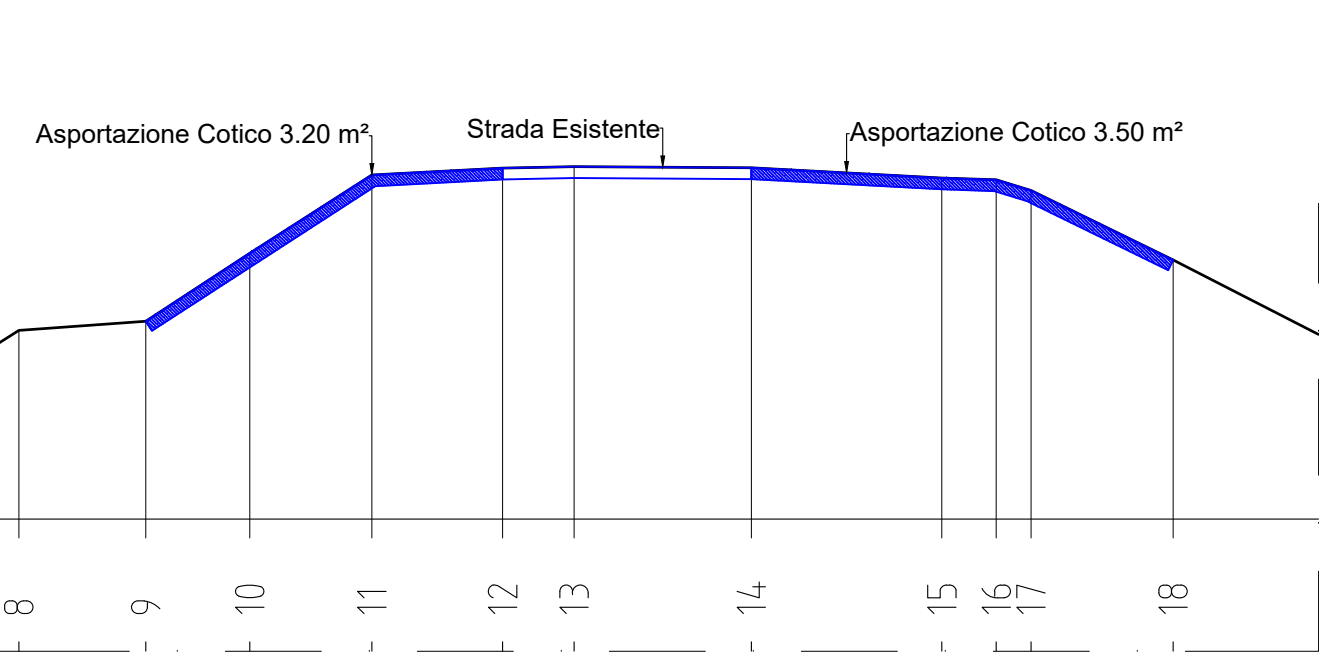
Scala altezze 1:500
Scala lunghezze 1:500



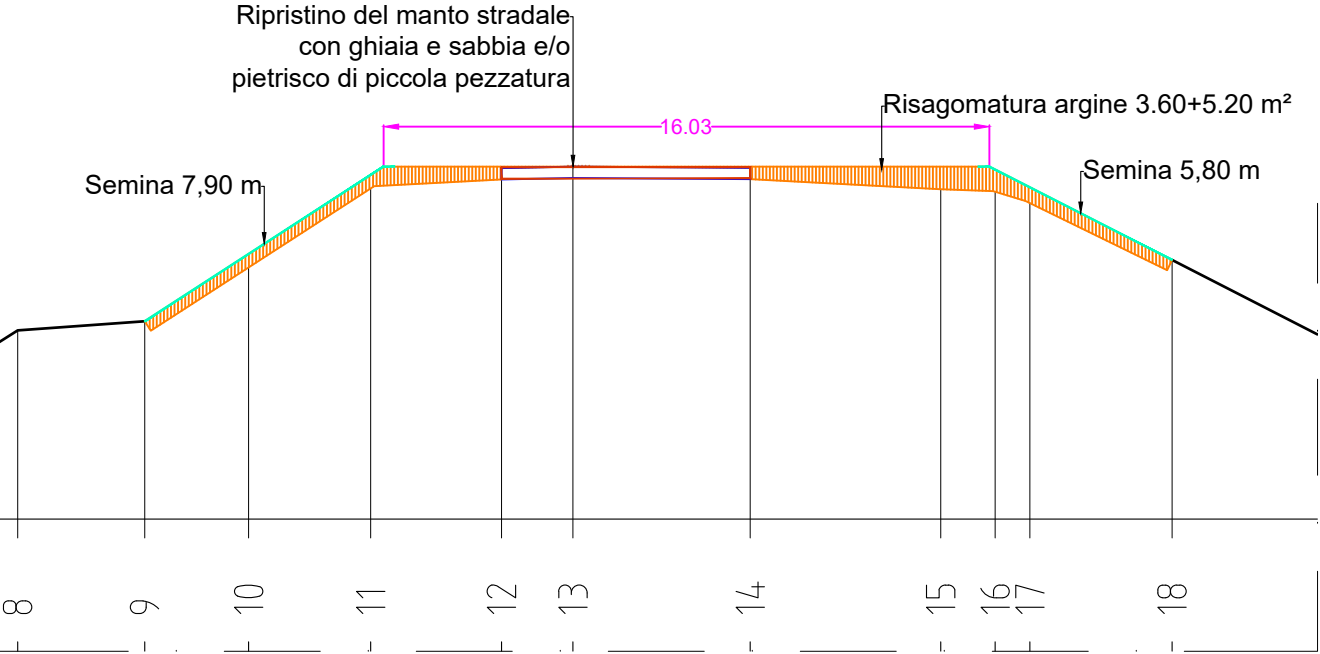
LEGENDA

- Asportazione Cotico
- Formazione Rilevato
- Semina

Sezione Scotico
scala 1:100



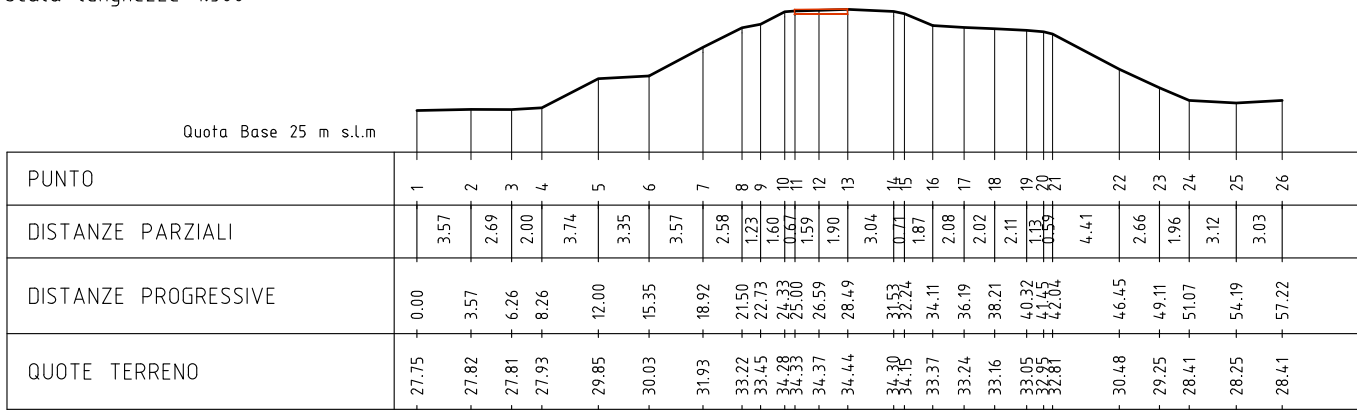
Sezione Progetto
scala 1:100



Intervento I2 - Sezione P0_int.l_dx_6

Sezione Stato di Fatto

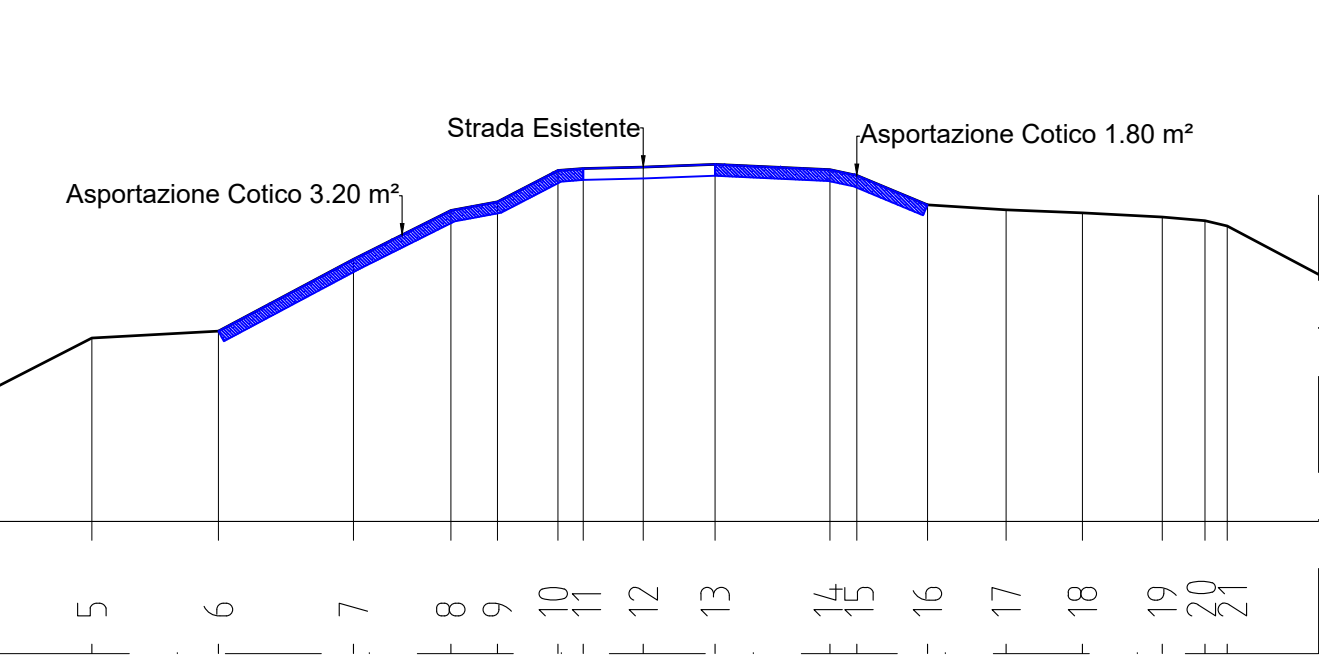
Scala altezze 1:500
Scala lunghezze 1:500



LEGENDA

- Asportazione Cotico
- Formazione Rilevato
- Semina

Sezione Scotico
scala 1:100



Sezione Progetto
scala 1:100

